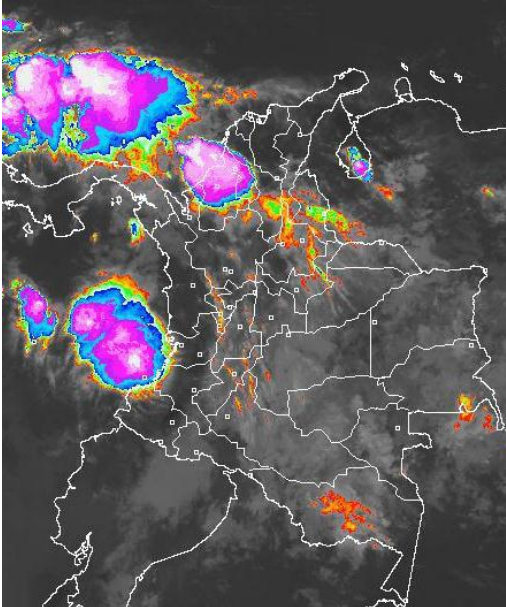


Desde la madrugada han prevalecido las condiciones nubosas en la mayor parte del Territorio nacional, con lluvias acompañadas en algunos casos de tormentas eléctricas en sectores de Sucre, Córdoba, centro y Occidente del Mar Caribe colombiano, incluido el archipiélago de San Andrés y Providencia y en el centro y Sur del Pacífico nacional incluidas las islas de Gorgona y Malpelo. En sectores de montaña de la Región Andina, Orinoquia y Amazonia se han registrado lloviznas dispersas. El pronóstico para los próximos días nos anticipa una tendencia seca, excepto en el Occidente del Mar Caribe y en áreas de las regiones Pacífica y Orinoquia donde se estiman precipitaciones.

## IMAGEN SATELITAL

Imagen IDEAM GOES 13° 19 de agosto de 2014 \* Hora 8:15 a. m. HLC.



## PRONÓSTICO CONDICIONES METEOROLÓGICAS ESPECIALES

### ÁREA DEL VOLCÁN CERRO MACHÍN

Se prevén condiciones nubosas en el área con precipitaciones ligeras e intermitentes.

El SERVICIO GEOLOGICO COLOMBIANO lo reporta en NIVEL AMARILLO (III): CAMBIOS EN EL COMPORTAMIENTO DE LA ACTIVIDAD VOLCANICA. 4.80 -75.62

ELEVACIÓN (pies)	DIRECCIÓN	VELOCIDAD	
		NUDOS	Km/h
10,000	SURESTE	5 - 10	9 - 18
18,000	SURESTE	5 - 10	9 - 18
24,000	ESTE	5 - 10	9 - 18
30,000	NORTE	5	9

### ÁREA DEL VOLCÁN NEVADO DEL HUILA

Cielo entre parcialmente cubierto y cubierto con lloviznas a diferentes horas.

El SERVICIO GEOLOGICO COLOMBIANO lo reporta en NIVEL AMARILLO (III): CAMBIOS EN EL COMPORTAMIENTO DE LA ACTIVIDAD VOLCANICA. 2.92 -76.05

ELEVACIÓN (pies)	DIRECCIÓN	VELOCIDAD	
		NUDOS	Km/h
10,000	SURESTE	5 - 10	9 - 18
18,000	ESTE	10 - 15	18 - 28
24,000	ESTE	10 - 15	18 - 28
30,000	NORESTE	5 - 10	9 - 18

### ÁREA DEL VOLCÁN GALERAS

En el área persistirán las nubes densas con lluvias ligeras y esporádicas.

El SERVICIO GEOLOGICO COLOMBIANO lo reporta en NIVEL AMARILLO (III): CAMBIOS EN EL COMPORTAMIENTO DE LA ACTIVIDAD VOLCANICA. 1.55 -77.37

ELEVACIÓN (pies)	DIRECCIÓN	VELOCIDAD	
		NUDOS	Km/h
10,000	SURESTE	10 - 15	18 - 28
18,000	ESTE	10 - 20	18 - 37
24,000	ESTE	10 - 15	18 - 28
30,000	NORESTE	10 - 15	18 - 28

### ÁREA DEL VOLCÁN NEVADO DEL RUIZ

Tiempo nuboso con lloviznas a diferentes horas del día y la noche.

El SERVICIO GEOLOGICO COLOMBIANO lo reporta en NIVEL AMARILLO (III): CAMBIOS EN EL COMPORTAMIENTO DE LA ACTIVIDAD VOLCANICA. 4.89 -75.32

ELEVACIÓN (pies)	DIRECCIÓN	VELOCIDAD	
		NUDOS	Km/h
10,000	SUR	5 - 10	9 - 18
18,000	SURESTE	5 - 10	9 - 18
24,000	ESTE	5 - 10	9 - 18
30,000	NORTE	5	9

## LO MÁS DESTACADO

ALERTA ROJA. PARA TOMAR ACCIÓN ALERTA NARANJA. PARA PREPARARSE ALERTA AMARILLA. PARA INFORMARSE

LLUVIAS	Las precipitaciones del día de ayer se registraron especialmente sobre el norte de la región Andina y amplios sectores de las regiones Orinoquia y Amazónica. El mayor volumen se presentó en el municipio de <b>Sabana de Torres (Santander)</b> , con <b>112.0 mm</b> .
ALERTA ROJA	<ul style="list-style-type: none"> <li>Por niveles altos en el río Iniridia.</li> <li>Por amenaza alta de ocurrencia de incendios de la cobertura vegetal en zonas de bosques, cultivos y pastos, localizados en sectores de las regiones Caribe, y Andina. Especial atención ameritan los Parques Nacionales Naturales de la Sierra Nevada de Santa Marta e Isla Salamanca.</li> </ul>
ALERTA NARANJA	<ul style="list-style-type: none"> <li>Por niveles altos en el río Orinoco.</li> <li>Por probabilidad de deslizamientos de tierra en varias áreas inestables y de alta pendiente localizadas en sectores de las regiones Orinoquia, Piedemonte Amazónico y Pacífica.</li> <li>Por amenaza moderada de ocurrencia de incendios de la cobertura vegetal en zonas de bosques, cultivos y pastos, localizados en sectores de las regiones Andina, Caribe y Orinoquia</li> </ul>
OTROS	<ul style="list-style-type: none"> <li>La temporada de huracanes en el Océano Atlántico, Mar Caribe y Golfo de México se extenderá hasta el 30 de noviembre del presente año, situación que en algún momento podría estar favoreciendo de manera indirecta la ocurrencia de condiciones meteorológicas extremas en el País. El IDEAM recomienda estar atentos a los comunicados que se emitan y desde ya tomar las medidas preventivas en áreas de riesgo.</li> </ul>



Consulte todos los días el pronóstico del tiempo y las alertas hidrometeorológicas vigentes del IDEAM, en un formato de calidad. Alrededor de las 7:30 a. m. está a disposición del público en [www.ideam.gov.co](http://www.ideam.gov.co). Se puede ver también en dispositivos móviles. [AQUÍ](#)

## PRECIPITACIONES

A continuación se relacionan los municipios donde en las últimas 24 horas se registraron precipitaciones iguales o superiores a **30 mm**:

DEPARTAMENTO	MUNICIPIO
ANTIOQUIA	Puerto Berrio (43.7), Valdivia (33.0)
ATLANTICO	Baranoa (63.0), Usiacuri (32.0)
BOLIVAR	Simití (54.0)
BOYACA	Pajarito (31.0)
CASANARE	Trinidad (44.3), Sabanalarga (30.0)
CAUCA	Timbiquí (85.0)
CHOCO	Istmina (35.0)
GUAVIARE	San José Del Guaviare (34.4)
MAGDALENA	Santa Marta (80.0), Pueblo Viejo (43.0)
META	Granada (58.0), Restrepo (50.0)
NARIÑO	Puerres (50.3)
PUTUMAYO	San Francisco (97.6), Mocoa (31.5)
SANTANDER	Sabana De Torres (112.0), Barrancabermeja (83.4), Suaita (46.0), Piedecuesta (40.0), Puerto Parra (37.6), San Andrés (34.2), Palmar (34.1), Lebrija (32.1)
VAUPES	Mitú (39.0)
VICHADA	Cumaribo (40.0)

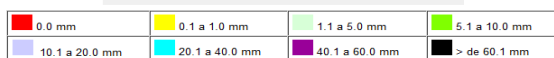
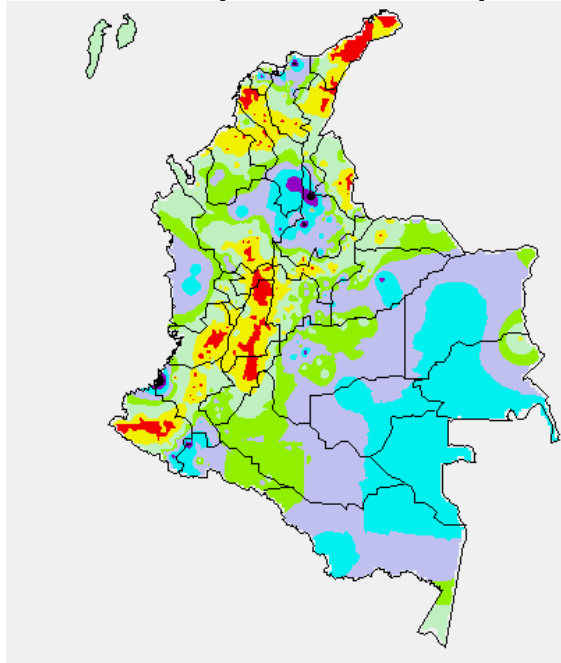
## TEMPERATURAS MÁXIMAS

A continuación se relacionan los municipios donde en las últimas 24 horas se registraron temperaturas iguales o superiores a **35.0°C**:

DEPARTAMENTO	MUNICIPIO
ANTIOQUIA	Fredonia (35.2)
ATLANTICO	B/Quilla (Soledad) (35.1)
CESAR	Valledupar (36.8)
CUNDINAMARCA	Jerusalén (37.6)
LA GUAJIRA	Riohacha (36.7), Manaure (36.6), Hatonuevo (35.4)
NORTE DE SANTANDER	Cúcuta (35.6)
SANTANDER	Capitanejo (37.2), Puerto Parra (35.2)
TOLIMA	Ambalema (39.2), Armero (38.8), Guamo (35.2), Flandes (35.0), Saldad (35.0)

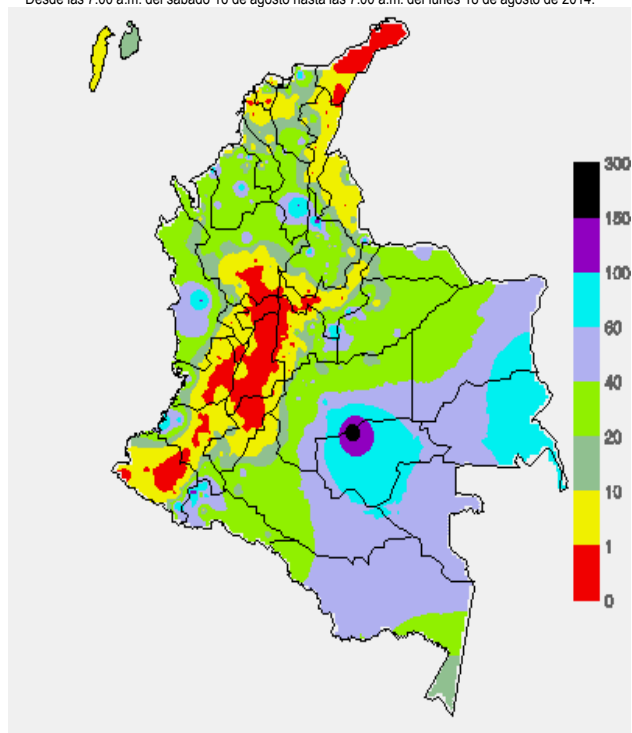
### MAPA DE PRECIPITACIÓN DIARIA

Desde las 7:00 a.m. del lunes 18 de agosto hasta las 7:00 a.m. del martes 19 de agosto de 2014.



### MAPA DE PRECIPITACIÓN ACUMULADA DE LOS ÚLTIMOS 3 DÍAS

Desde las 7:00 a.m. del sábado 16 de agosto hasta las 7:00 a.m. del lunes 18 de agosto de 2014.



### ESTADO DE LOS EMBALSES

A continuación se relacionan los volúmenes útiles diarios (expresados en porcentaje) de reservas de algunos embalses de acuerdo con información consultada en XM

ZONA	EMBALSE	VOLUMEN ÚTIL DIARIO (%)
ANTIOQUIA	MIEL I	41.00
	MIRAFLORES	79.74
	PEÑOL	73.38
	PLAYAS	59.10
	PORCE II	54.72
	PORCE III	49.48
	PUNCHINÁ	22.28
	RIOGRANDE2	67.80
	SAN LORENZO	56.30
CARIBE	TRONERAS	31.15
	URRÁ I	67.73
CENTRO	AGREGADO BOGOTÁ	62.18
	NEUSA	64.42
	SISGA	89.49
	TOMINÉ	57.98
	BETANIA	98.64
	MUÑA	80.59
ORIENTE	PRADO	71.51
	CHUZA	101.42
	ESMERALDA	99.26
	GUAVIO	100.39
VALLE DEL CAUCA	ALTO ANCHICAYÁ	53.85
	CALIMA 1	73.58
	SALVAJINA	85.26

### PRONÓSTICO METEOROLÓGICO (martes 19 y miércoles 20 de agosto de 2014)

REGIÓN	PRONÓSTICO
SABANA DE BOGOTÁ	<p><b>MARTES:</b> Durante la jornada se prevé abundante nubosidad con predominio de tiempo seco, salvo en zonas del Oriente, Suroriente y Nororiente de la Ciudad y de la Sabana donde se estiman lloviznas a diferentes horas.</p> <p><b>MIÉRCOLES:</b> Cielo entre parcialmente nublado y nublado con lloviznas intermitentes temprano en la mañana, al final de la tarde y durante algunas horas de la noche en el Oriente, Suroriente y Norte de la Ciudad y de la Sabana, en el resto del área prevalecerán las condiciones secas.</p>
ANDINA	<p><b>MARTES:</b> Durante la jornada se prevé abundante nubosidad con lluvias entre ligeras y moderadas en Antioquia, Santander, Norte de Santander, Cundinamarca y Boyacá. En zonas de Tolima, Huila, Valle del Cauca, Cauca y Nariño se pronostican lloviznas dispersas temprano en la mañana, al atardecer y durante algunas horas de la noche.</p> <p><b>MIÉRCOLES:</b> Cielo entre parcialmente nublado y nublado con precipitaciones dispersas a diferentes horas en áreas de Antioquia, Santanderes, Oriente de Cundinamarca, Boyacá, Norte de Tolima y Huila. Al final de la tarde y durante la noche se pronostican lloviznas dispersas en zonas de montaña de Caldas, Risaralda, Quindío, Cauca, Valle del Cauca y Nariño. En el resto de la región prevalecerán las condiciones secas.</p>
CARIBE	<p><b>MARTES:</b> Cielo parcialmente nublado con predominio de condiciones secas, excepto en áreas del Sur de Bolívar, Sucre, Córdoba y Urabá donde se pronostican lluvias entre ligeras y moderadas temprano en la mañana, al atardecer y durante algunas horas de la noche, inclusive no se descarta actividad eléctrica. En sectores del Sur de La Guajira, Cesar, Magdalena y Atlántico se esperan precipitaciones con tormentas eléctricas dispersas al final de la tarde y por la noche.</p> <p><b>MIÉRCOLES:</b> En gran parte de la región se pronostica tiempo seco, salvo en el Sur de Bolívar y en sectores de Sucre, Córdoba y Urabá donde se esperan precipitaciones a diferentes horas del día y la noche. En áreas del Sur de La Guajira, Cesar, Magdalena y Atlántico se pronostican lluvias al final de la tarde y durante la noche, luego de un día seco. Posibilidad de actividad eléctrica.</p>
ARCHIPIÉLAGO DE SAN ANDRÉS, PROVIDENCIA Y SANTA CATALINA	<p><b>MARTES:</b> En el archipiélago se prevén nubes densas con lluvias entre ligeras y moderadas. No se descartan tormentas eléctricas.</p> <p><b>MIÉRCOLES:</b> Cielo entre parcialmente cubierto y cubierto con precipitaciones a diferentes horas, las de mayor intensidad se prevén después del mediodía.</p>
PACÍFICA	<p><b>MARTES:</b> Cielo entre parcialmente cubierto y cubierto con lluvias y tormentas eléctricas a diferentes horas en amplios sectores de la región, especialmente en sectores de Chocó y Valle del Cauca.</p> <p><b>MIÉRCOLES:</b> A lo largo de la región predominará el tiempo nuboso con precipitaciones desde temprano, al final de la tarde y durante la noche, particularmente en sectores de Chocó, Valle del Cauca y Cauca donde se advierten las lluvias de mayor consideración.</p>
ORINOQUIA	<p><b>MARTES:</b> Se pronostican condiciones nubosas con lluvias entre ligeras y moderadas a diferentes horas en el Piedemonte llanero, a la altura de Arauca, Casanare y Meta, y en el Oriente de Vichada y Meta.</p> <p><b>MIÉRCOLES:</b> En el transcurso de la jornada se esperan abundantes nubes en la región con lluvias dispersas en el Piedemonte llanero. Al final de la tarde y durante algunas horas de la noche se pronostican lluvias en Vichada y Meta con posibilidad de tormentas eléctricas.</p>

CONTINUACION PRONÓSTICO

REGIÓN	PRONÓSTICO
OCEANO PACÍFICO	<b>MARTES:</b> En amplios sectores de la zona oceánica nacional persistirán las condiciones lluviosas con probabilidad de actividad eléctrica dispersa. <b>MIÉRCOLES:</b> En la mayor parte del Pacífico colombiano se pronostican lluvias, con posibilidad en algunos casos de tormentas eléctricas.
MAR CARIBE	<b>MARTES:</b> Cielo parcialmente nublado con predominio de tiempo seco, excepto enfrente del litoral continental central y occidental y en el área de San Andrés, Providencia y Santa Catalina donde se estiman precipitaciones de variada intensidad a diferentes horas, acompañadas en algunos caso de descargas eléctricas. <b>MIÉRCOLES:</b> En la mayor parte del Caribe nacional predominarán las condiciones secas, salvo enfrente del litoral de Sucre, Córdoba y Urabá y en el área del archipiélago de San Andrés y Providencia donde se pronostican lluvias temprano en la mañana, al final de la tarde y durante algunas horas de la noche con probabilidad de actividad eléctrica.
INSULAR PACÍFICA	<b>MARTES:</b> En Malpelo y Gorgona se prevén nubes densas con precipitaciones a diferentes horas, acompañadas inclusive de tormentas eléctricas. <b>MIÉRCOLES:</b> Malpelo y Gorgona permanecerán con condiciones lluviosas y posibilidad de descargas eléctricas.
AMAZÓNICA	<b>MARTES:</b> En amplios sectores de la región se prevén nubes densas con lluvias, las de mayor consideración en el Occidente de Caquetá y Putumayo, al igual que en zonas de Vaupés, Amazonas y Guainía. <b>MIÉRCOLES:</b> Cielo entre parcialmente nublado y nublado con precipitaciones de variada intensidad a lo largo del Piedemonte amazónico y en sectores de Guainía, Vaupés y Amazonas. Las lluvias más intensas esperadas en el Oriente de la región.

ALERTAS VIGENTES Y PRODUCTOS ADICIONALES

Para mayor información sobre el pronóstico del estado del tiempo, informes técnicos diarios, comunicados especiales, mapas diarios de temperaturas máximas y mínimas e información diaria

de precipitación se sugiere consultar los siguientes enlaces:

- [MAPA DIARIO DE TEMPERATURA MÁXIMA.](#)
- [MAPA DIARIO DE TEMPERATURA MÍNIMA.](#)
- [INFORMACIÓN DIARIA DE PRECIPITACIÓN Y TEMPERATURA DE LOS PRINCIPALES AEROPUERTOS DEL PAÍS.](#)
- [MOSAICO MAPAS DE PRECIPITACIÓN DIARIA EN MILÍMETROS](#)

REGIÓN CARIBE

**ALERTA ROJA:** INCENDIOS DE LA COBERTURA VEGETAL

Amenaza alta de ocurrencia de incendios de la cobertura vegetal en zonas de bosques, cultivos y pastos, localizados en los siguientes municipios y sectores aledaños:

DEPARTAMENTO	MUNICIPIOS
ATLÁNTICO	Puerto Colombia y Tubará.
BOLIVAR	Simití.
LA GUAJIRA	Albania, Hato Nuevo, Maicao, Manaure, Riohacha, San Juan del Cesar, Uribia

**ALERTA NARANJA:** INCENDIOS DE LA COBERTURA VEGETAL

Amenaza moderada ocurrencia de incendios de la cobertura vegetal en zonas de bosques, cultivos y pastos, localizados en los siguientes municipios y sectores aledaños

DEPARTAMENTO	MUNICIPIOS
BOLIVAR	San Estanislao.
LA GUAJIRA	Barrancas.

Especial atención amerita sectores de la Reserva Los Rosales \_El Ceibal entre los departamentos de Atlántico y Bolívar; Así como en sectores de la Ciénaga Grande de Santa Marta y el Parque Nacional Natural de la Sierra Nevada de Santa Marta.

REGIÓN ANDINA

**ALERTA ROJA:** INCENDIOS DE LA COBERTURA VEGETAL

Amenaza alta de ocurrencia de incendios de la cobertura vegetal en zonas de bosques, cultivos y pastos, localizados en los siguientes municipios y sectores aledaños:

DEPARTAMENTO	MUNICIPIOS
BOYACA	Buenavista, Maripí, Susacón, Tunja, Villa de Leyva.
CAUCA	Balboa, Bolívar, Corinto, Guachene, Mercaderes, Miranda, Padilla, Patia (El Bordo), Toribio y Villa Rica
CUNDINAMARCA	Agua de Dios, Albán, Anolaima, Arbeláez, Bituima, Bojacá, Cabrera, Chaguaní, Facatativá, Funza, Fusagasuga, Girardot, Guaduas, Guayabal de Siquima, La Vega, Mosquera, Nilo, Nimaima, Nocaima, Pandi, Puerto Salgar, Quebradanegra, Ricaurte, San Bernardo, San Francisco, Sasaima, Supatá, Susa, Tibacuy, Tocaima, Venecia, Vergara, Vianí y Villeta.
HUILA	Colombia.
NARIÑO	Arboleda (Berruecos), Belén, Colón (Génova), Buesaco, Consacá, Chachagüí, Guaitarilla. El Peñol, El Tambo, La Florida, La Llanada, La Unión, Leiva, Linares, Los Andes (Sotomayor), Nariño, Samaniego, San Lorenzo, San Peto de Cartago, Santa Cruz (Guachavés), Taminango, Túquerres y Yacuanquer
NORTE DE SANTANDER	Abrego, Bucarasica, Cucutilla, Lourdes, Salazar y Villa Caro.
QUINDIO	Buenavista, Génova y Pijao.
SANTANDER	Cerrito y San Andrés.
TOLIMA	Carmen de Apicalá, Coello, Coyaima, Cunday, Dolores, Espinal, Guamo, Icononzo, Melgar, Ortega, Planadas, Prado, Purificación, Rioblanco, Roncesvalles, Rovira, Saldaña, San Antonio, San Luis, Suárez, Valle de San Juan y Villahermosa.
VALLE DEL CAUCA	Buglagrande, Caicedonia, Candelaria, Florida, Guacarí, Jamundí, Palmira, Sevilla, Trujillo

**ALERTA NARANJA:** INCENDIOS DE LA COBERTURA VEGETAL

Amenaza moderada ocurrencia de incendios de la cobertura vegetal en zonas de bosques, cultivos y pastos, localizados en los siguientes municipios y sectores aledaños:

DEPARTAMENTO	MUNICIPIOS
BOYACÁ	Tunja.
CAUCA	Caloto y Totoró.
CUNDINAMARCA	Bogotá D.C., Cachipay, Cota, El Rosal, Nariño, Pasca, Zipacón.
HUILA	Palermo.
NARIÑO	Albán (San José), El Tablón, San Bernardo
NORTE DE SANTANDER	Arboledas.
SANTANDER	Cerrito, Capitanejo, Gambita, Girón.
TOLIMA	Chaparral.
VALLE DEL CAUCA	Bolívar, Cali, Pradera

Especial atención amerita en los Parques Nacionales Naturales de las Hermosas y Los Nevados.

**ALERTA NARANJA:** DESLIZAMIENTOS DE TIERRA

Se prevé una amenaza moderada por deslizamientos de tierra áreas inestables localizadas en los departamentos:

DEPARTAMENTO	MUNICIPIOS
ANTIOQUIA	Alejandria, Concepción, Guatapé, Gómez Plata, Valdivia, Santo Domingo y San Rafael.

**ALERTA AMARILLA:** INCREMENTO EN LOS NIVELES DEL EMBALSE DE BETANIA

EMGESA reporta hoy a las 6:00 a.m., Alerta Amarilla para el Embalse de Betania; el valor actual del nivel del embalse es 561,04 m.s.n.m. que corresponde a un volumen útil de 98.64%. El Operador recomienda estar alertas ante incrementos súbitos en los caudales de ingreso. Las compuertas de vertedero se encuentran abiertas controladamente.

REGIÓN PACÍFICA

**ALERTA NARANJA:** DESLIZAMIENTOS DE TIERRA

Se prevé una amenaza moderada por deslizamientos de tierra áreas inestables localizadas en los departamentos:

DEPARTAMENTO	MUNICIPIOS
CAUCA	López de Micay, Timbiquí y El Tambo.
CHOCO	Atrato (yuto), Quibdó y Río Quito (Paimadó).
NARIÑO	Barbacoas, Magüí y Roberto Payán.
VALLA DEL CAUCA	Buenaventura

## REGIÓN ORINOQUIA

### ALERTA ROJA: NIVELES ALTOS EN EL RÍO INÍRIDA

Se mantiene este nivel de alerta dado que se mantienen valores altos de nivel por encima de la cota crítica de afectación en zonas ribereñas bajas del municipio de Puerto Inírida.

### ALERTA NARANJA: DESLIZAMIENTOS DE TIERRA

Se prevé una amenaza moderada por deslizamientos de tierra áreas inestables localizadas en los departamentos:

DEPARTAMENTO	MUNICIPIOS
BOYACÁ	Campohermoso, Páez y San Luis de Gaceno.
CASANARE	Monterrey y Sabanalarga.

### ALERTA NARANJA: NIVELES ALTOS EN EL RÍO ORINOCO

Continúa el comportamiento de descenso en los niveles del río Orinoco; sin embargo, los niveles se encuentran altos y cercanos a la cota de afectación de zonas ribereñas bajas del municipio de Puerto Carreño (Vichada).

### ALERTA AMARILLA: NIVELES ALTOS EN EL RÍO META

Se mantienen valores altos en el nivel del río Meta a la altura del Municipio de Puerto López (estación Puente Lleras). No se descarta un nuevo incremento debido a las lluvias de las últimas horas.

## REGIÓN AMAZÓNICA

### ALERTA NARANJA: DESLIZAMIENTOS DE TIERRA

Se prevé una amenaza moderada por deslizamientos de tierra áreas inestables localizadas en los departamentos:

DEPARTAMENTO	MUNICIPIOS
PUTUMAYO	Mocoa y San Francisco.

## MAR CARIBE

### ALERTA AMARILLA: TIEMPO LLUVIOSO

A lo largo de la jornada se esperan precipitaciones entre moderadas y fuertes con presencia de actividad eléctrica y ráfagas de viento sobre amplios sectores del Occidente y centro del Mar Caribe colombiano incluyendo el archipiélago de San Andrés y Providencia. Por lo anterior, se sugiere a usuarios de embarcaciones menores consultar con las Capitanías de puerto en zonas de tempestad inminente.

## OCEANO PACÍFICO

### ALERTA AMARILLA: TIEMPO LLUVIOSO

A lo largo de la jornada se esperan precipitaciones entre moderadas y fuertes con probabilidad de tormentas eléctricas sobre el Norte y centro del océano Pacífico colombiano. Por lo anterior, se sugiere a usuarios de embarcaciones menores consultar con las Capitanías de puerto en zonas de tempestad inminente.

Omar FRANCO TORRES, Director General  
Christian EUSCATEGUI COLLAZOS, Jefe Oficina del Servicio de Pronósticos y Alertas

\*\*\*\*\*

Profesionales en turno:  
Daniel USECHE, Nicolás CUADROS, Hernando WILCHES, Mario MORENO, Gloria ARANGO, Mauricio TORRES y Juan Francisco ALAMEDA.  
Internet: <http://www.ideam.gov.co>  
Correos electrónicos: [servicio@ideam.gov.co](mailto:servicio@ideam.gov.co), [alertasideam@ideam.gov.co](mailto:alertasideam@ideam.gov.co)  
Carrera 10 N° 20 - 30 \*\* Piso 9, Bogotá, D.C.  
Teléfono: 3527160 ext. 1334-1336.

Siganos en: Twitter: @IDEAMColombia; Facebook: [www.facebook.com/ideam.instituto](http://www.facebook.com/ideam.instituto)  
YouTube: Canal de Instituto IDEAM / <http://www.youtube.com/user/InstitutoIDEAM>

**ALERTA ROJA. PARA TOMAR ACCIÓN** Advierte a los sistemas de prevención y atención de desastres sobre la amenaza que puede ocasionar un fenómeno con efectos adversos sobre la población, el cual requiere la atención inmediata por parte de la población y de los cuerpos de atención y socorro. Se emite una alerta sólo cuando la identificación de un evento extraordinario indique la probabilidad de amenaza inminente y cuando la gravedad del fenómeno implique la movilización de personas y equipos, interrumpiendo el normal desarrollo de sus actividades cotidianas.

**ALERTA NARANJA. PARA PREPARARSE** Indica la presencia de un fenómeno. No implica amenaza inmediata y como tanto es catalogado como un mensaje para informarse y prepararse. El aviso implica vigilancia continua ya que las condiciones son propicias para el desarrollo de un fenómeno, sin que se requiera permanecer alerta.

**ALERTA AMARILLA. PARA INFORMARSE** Es un mensaje oficial por el cual se difunde información. Por lo regular se refiere a eventos observados, reportados o registrados y puede contener algunos elementos de pronóstico a manera de orientación. Por sus características pretéritas y futuras difiere del aviso y de la alerta, y por lo general no está encaminado a alertar sino a informar.

**CONDICIONES NORMALES** Indica que no existe ninguna clase de alerta para la región o zona mencionada.

°C: grados Celsius; m: metros; mm: milímetros; msnm: metros sobre nivel del mar;

Km/h: kilómetros sobre hora

GOES: Geostationary Operational Environmental Satellites (Satélite Geoestacionario Operacional Ambiental).

GOES-13 es el designado GOES-Este, localizado en 75° W sobre el ecuador geográfico.

HLC: hora local colombiana

PNN: Parque Nacional Natural; SFF: Santuario de Fauna y Flora